

Wohnanlage Vernissa

Tor zum Paradies



QUALITÄTSSpezifikationen BERICHT



Fundament und Struktur

Das Fundament besteht aus einer 60 cm dicken Stahlbetonplatte. Die Platten haben eine Dicke von 30 cm und bestehen aus Stahlbeton mit vorgefertigten Trägern und Betonblockfüllung zwischen den Trägern.



**Referenzbild*



Außenwände

Die Fassade ist mit einlagigem Mörtel verkleidet und besteht aus zwei Mauerwerksschichten mit einem unbelüfteten Luftzwischenraum. Durchgehende Fassadenverkleidung mit Farbanstrich in zwei Farben.



**Referenzbild*



Dächer

Flaches, umgekehrtes und nicht begehbares Dach mit Kiesbelag, nur für Wartungsarbeiten zugänglich.



Außenholzbau

Außenfenster und -türen aus Aluminium mit thermischer Trennung. Schiebefenster auf Terrassen und Dreh-Kipp-Fenster in anderen Fällen. Doppelverglasung gemäß dem entsprechenden Energieeffizienz-zertifikat für das Projekt. Die Fenster und Türen werden mit Jalousien zur Sonnenschutz, Beschattung und Sichtschutz ausgestattet.



**Referenzbild*

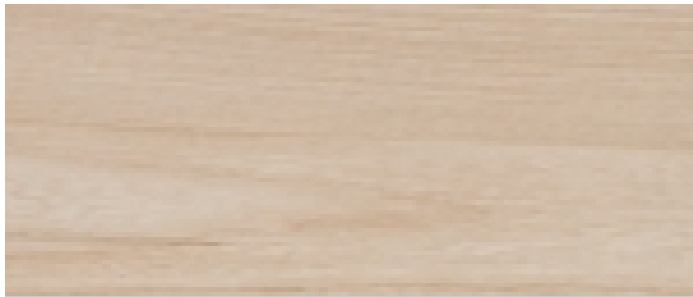


**Referenzbild*



Bodenbelag

Die Innenböden, mit Ausnahme der Badezimmer, bestehen aus rektifiziertem Feinsteinzeug in Holzoptik. Es werden Eiche, Buche oder ähnliche Farbtöne verwendet. Für die Badezimmer, Terrassen und Gemeinschaftsbereiche wurde ein rektifizierter Feinsteinzeugboden in Zementoptik in einem matten Sandton gewählt. Zusätzlich verfügt er über rutschhemmende Eigenschaften in den Außenbereichen der Häuser.



*Referenzbild



Innenausbau

Panzertür zum Haus, einflügelig, 52 mm dick, Öffnungsbreite und -höhe 840 x 2040 mm, lackierte Oberfläche mit farbigem Epoxidharz. Die Innentüren sind weiß und glatt mit Beschlägen aus Edelstahl oder in Weiß.

Wasserfeste, weiß lackierte MDF-Fußleisten.



*Referenzbild



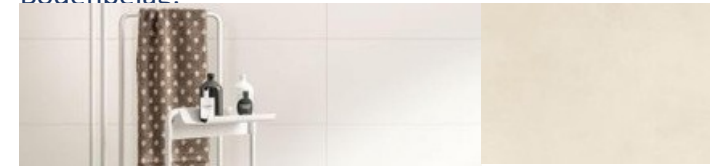
Küchen

Voll ausgestattete Küche mit Geräten, Arbeitsplatte, Backofen und Dunstabzugshaube. Innenausstattung aus wasserfesten Platten mit weiß lackierten Türen und Details aus Eiche, Buche oder ähnlichem Holz. Die Arbeitsplatten bestehen aus weißem Sinterstein. Unterbau-Spüle aus Edelstahl mit einem Becken und Einhebelmischer in Weiß oder Edelstahl.



Badezimmer

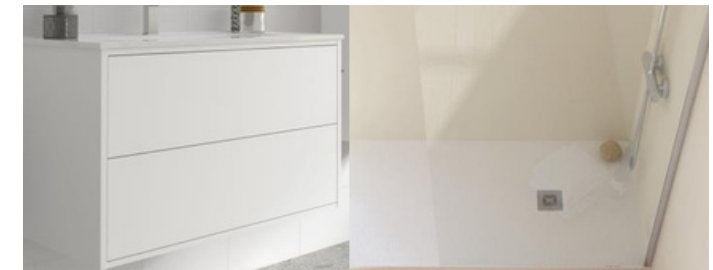
Badezimmer mit rektifizierten Feinsteinzeugfliesen im rechteckigen Format, 30 x 60 cm oder ähnlich. Die Wandfliesen im Duschbereich passen zum Bodenbelag.



Sanitärkeramik aus weißem Feinsteinzeug. Wandhängendes WC mit Soft-Close-Deckel. Unterputzspülkasten in Weiß. Weiße Badezimmermöbel mit voll ausziehbaren Schubladen und Innenorganisatoren. Einhebelmischer für Waschbecken und Dusche in Weiß oder Edelstahl.



Duschwanne aus Kunstharz mit feststehender Duschwand aus gehärtetem Glas.





Heizung, Lüftung, Klimaanlage und Warmwasserinstallation.

Minimaler Energiebeitrag für Warmwasser durch ein kompaktes aerothermisches System, das den geltenden Vorschriften entspricht.



Heizung und Kühlung durch eine Klimaanlage, bestehend aus einer Wärmepumpe mit einer Außeneinheit und einer Inneneinheit, die sich in den Zwischendecken des Hauses befindet. Die Luftverteilung erfolgt über Kanäle und Gitter.



Beleuchtung, Elektroinstallation und Telekommunikation.

Installation von ausreichend Lichtpunkten und Schaltmechanismen im gesamten Haus für eine komfortable Bedienung. Schalter und andere Mechanismen sind weiß. Das Haus verfügt über eine komplette Installation für Satellitenantenne, digitales terrestrisches Fernsehen (DTT) und FM-Radio sowie eine Vorinstallation für feste Anschlüsse für Glasfaserkabel.



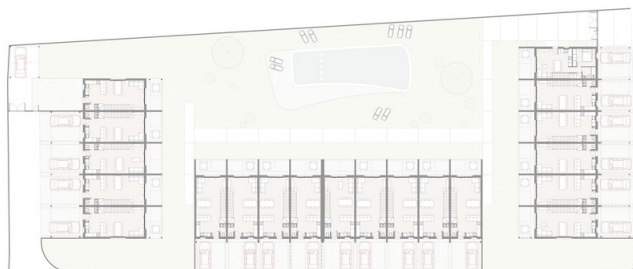


Gemeinschaftspool 18 x 6 m

Der Pool wird mit hochwertigen Keramikfliesen ausgekleidet, einem Material, das nicht nur ästhetisch ansprechend ist, sondern auch rutschhemmende Eigenschaften bietet.



Dieses Material wurde aufgrund seiner Langlebigkeit und Witterungsbeständigkeit ausgewählt und erleichtert zudem die Pflege und Reinigung des Bereichs.



Private und gemeinschaftliche Grünflächen.

Die Häuser werden außerdem über Terrassen und Grünflächen verfügen, auf denen die Bewohner die Aussicht und die frische Luft genießen können – ideal für Entspannung und gesellige Momente. Es werden Gartenanlagen angelegt, um soziale Interaktion und Erholung zu fördern. Diese Gärten werden barrierefrei und attraktiv gestaltet sein und eine angenehme Umgebung für die gemeinschaftliche Nutzung bieten.





Einzelparkplatz – Außenbereich

Der Einzelparkplatz im Freien wurde entworfen, um den Bewohnern eine praktische und leicht zugängliche Parkmöglichkeit zu bieten. Dieser Parkplatz befindet sich entlang der Straße neben der Wohnanlage und soll den Komfort und die Sicherheit der Fahrzeuge der Bewohner gewährleisten.



Mit Schilf bedeckte Metallpergola.

Die mit Schilf bedeckte Metallpergola wurde als funktionaler und ästhetisch ansprechender Raum konzipiert, der Schatten und Komfort in den Außenbereichen der Wohnanlage bieten soll. Dieses architektonische Element wertet nicht nur die Umgebung optisch auf, sondern schafft auch einen vielseitigen Bereich für Erholung und Freizeitvergnügen im Freien.



Residencial Vernissa

Zeit, das Mittelmeer zu erleben

DO
TO
HUB D'ARQUITECTURA