

Wohnanlage Vernissa

Tor zum Paradies



Wohnanlage Vernissa
Calle Riu Vernissa – Dénia (Alicante)

TO DO

12 km von Dénia
entfernt 200 m vom Meer
entfernt

10 Minuten vom Einkaufszentrum Portal de La Marina und
der Mittelmeerautobahn (AP-7) 1
Stunde zu den Flughäfen von Valencia und
Alicante Und nur 2,5 Stunden zu den
Balearn

Das Residencial Vernissa befindet sich in Dénia, nur 200 Meter von den Wellen des Mittelmeers entfernt, und ist ein neues Projekt, das die ideale Kombination aus Komfort, Natur und einem authentischen mediterranen Lebensstil bietet.

Dieses Bauprojekt wurde für diejenigen konzipiert, die sich ein Zuhause in Meeresnähe wünschen, und bietet eine einzigartige Gelegenheit, die Ruhe und Schönheit der Costa Blanca zu genießen.

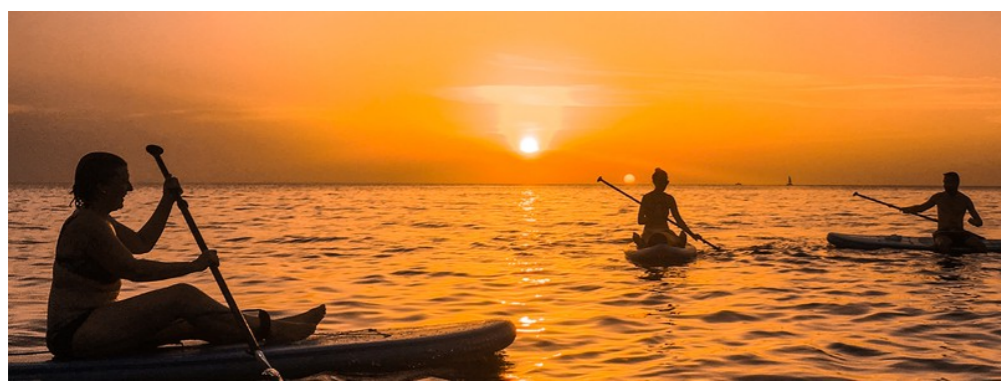
Nur 5 Minuten von El Verger und 20 Minuten vom Stadtzentrum von Dénia entfernt, haben Sie Zugang zu allen städtischen Annehmlichkeiten, von Geschäften bis hin zu Restaurants. Darüber hinaus sind das Einkaufszentrum Portal de la Marina und die Autobahn AP-7 nur 10 Minuten entfernt, was Ihnen das Reisen erleichtert und es Ihnen ermöglicht, die Costa Blanca bequem zu erkunden.



Geografische Lage und interessante Orte

Wohnanlage Vernissa
Calle Riu Vernissa – Dénia (Alicante)

TO DO



Wohnanlage Vernissa
Calle Riu Vernissa – Dénia (Alicante)

TO DO



Castillo de Denia

Dénia

Es handelt sich um eine traditionelle Küstenstadt mit 50.000 Einwohnern, die über einen bedeutenden Fischereihafen verfügt und von der aus täglich Fähren zu den Balearen ablegen. Dénia ist ein ganzjähriges Reiseziel, in dem viele Ausländer den Winter verbringen. Als Hauptstadt der Region Marina Alta wurde sie von der UNESCO zur „Gastronomischen Stadt“ erklärt. Veranstaltungen wie D*NA unter der Leitung des Küchenchefs Quique Dacosta unterstreichen das kulinarische Angebot, und jedes Jahr findet in Els Magazinos und in der Loreto-Straße ein Tapas-Festival statt. Darüber hinaus bietet es „La Marina Port“ mit mehreren Restaurants. Im Norden verfügt Dénia über 24 km feine Sandstrände, die aufgrund ihres flachen Wassers ideal für Familien sind. Im Süden gibt es Felsstrände wie Las Rotas in der Nähe des Naturparks Montgó, der sich perfekt zum Wandern eignet. Dénia blickt auf eine reiche Geschichte zurück und verfügt über eine Burg mit spektakulärer Aussicht sowie ein archäologisches Museum. Die Marqués de Campo Straße ist die Haupteinkaufsstraße und ein beliebter Treffpunkt am Wochenende, der dann zur Fußgängerzone wird.

Jávea

Es liegt 20 km von Vernissa entfernt und ist in drei Bereiche unterteilt: den „Hafen“ im Norden der Bucht, „Arenales“, den berühmten Strand im Süden, und die „Altstadt“ mit ihrer Kirche San Bartolomé. Die meisten Menschen verbringen ihre Zeit am Strand von Arenales, der sich fast einen Kilometer lang mit feinem Sand erstreckt. Es gibt viele Restaurants, Cafés, Bars und Geschäfte.

Im Hafen finden Sie das alte Fischerviertel mit weißen Häusern und der Kirche Nuestra Señora de Loreto. Neben den besten Reisrestaurants gibt es auch eine schöne Strandpromenade. Jávea hat auch natürliche Buchten wie Cala Ambolo und Cala Granadella, die mehrfach zum besten Strand Spaniens gewählt wurde.

Bergwanderung auf dem „Montgó“



Arroz del „senyoret“



Cala de Jávea





Begeben wir uns auf eine kleine Zeitreise. Wir befinden uns in Dénia, in der wunderschönen Gegend von Les Deveses, wo vor Jahrzehnten nur wenige Glückliche die Magie des Lebens in unmittelbarer Nähe zum Meer zu schätzen wussten. Heute ist das, was einst ein gut gehütetes Geheimnis war, zu einem der begehrtesten Orte an der Costa Blanca geworden. Und die gute Nachricht: Sie haben noch immer die Chance, Teil dieses Paradieses zu werden. Unser Rat? Jetzt ist der richtige Zeitpunkt, um eine Entscheidung zu treffen. Wir verraten Ihnen, warum Les Deveses Ihr neues Zuhause sein sollte.

Das Konzept vom Paradies hat sich weiterentwickelt. Heute geht es nicht mehr nur um weiße Sandstrände und kristallklares Wasser, sondern um eine perfekte Balance zwischen Natur, Komfort und Verbundenheit mit der Welt. Les Deveses hat all das zu bieten: kilometerlange feine Sandstrände, ruhig und sicher, perfekt für Familien und Meeresliebhaber, umgeben von Naturlandschaften, die zum Leben im Freien einladen.

Die Lage ist unschlagbar. Nur 200 Meter vom Meer entfernt können Sie jederzeit die Meeresbrise genießen. Außerdem ist die Anfahrt unglaublich einfach, da die Autobahn AP-7 nur 10 Minuten entfernt ist und das Einkaufszentrum Portal de la Marina nur eine kurze Autofahrt entfernt liegt. Für diejenigen, die etwas mehr Abenteuer oder Kultur suchen, ist das Zentrum von Dénia mit seinen lebhaften Straßen voller Geschichte und Gastronomie nur 20 Minuten entfernt.

Dénia und Jávea sind viel mehr als nur Stranddestinationen; sie sind Orte, an denen das tägliche Leben zu einem authentischen mediterranen Erlebnis wird. Zwischen den Stränden, dem entspannten Lebensstil und der Nähe zu hochwertigen Dienstleistungen wie Supermärkten, Apotheken und einem reichhaltigen gastronomischen Angebot finden Sie alles, was Sie brauchen, um komfortabel und im Einklang mit der Natur zu leben.

Der letzte Schliff: die Ruhe und Sicherheit, die diese Gegend auszeichnen. Stellen Sie sich vor, Sie spazieren durch weitläufige, von Grün umgebene Flächen und genießen das Rauschen der Wellen, während die Sonne am Horizont untergeht. All dies, ohne auf die Gewissheit verzichten zu müssen, in einer sicheren und gepflegten Umgebung zu leben.

Ihr Zuhause in dieser privilegierten Ecke wartet auf Sie, mit allem, was Sie brauchen, um Ihr Traumleben aufzubauen. Jetzt ist es an der Zeit zu handeln.
Wollen Sie Teil des mediterranen Traums werden?

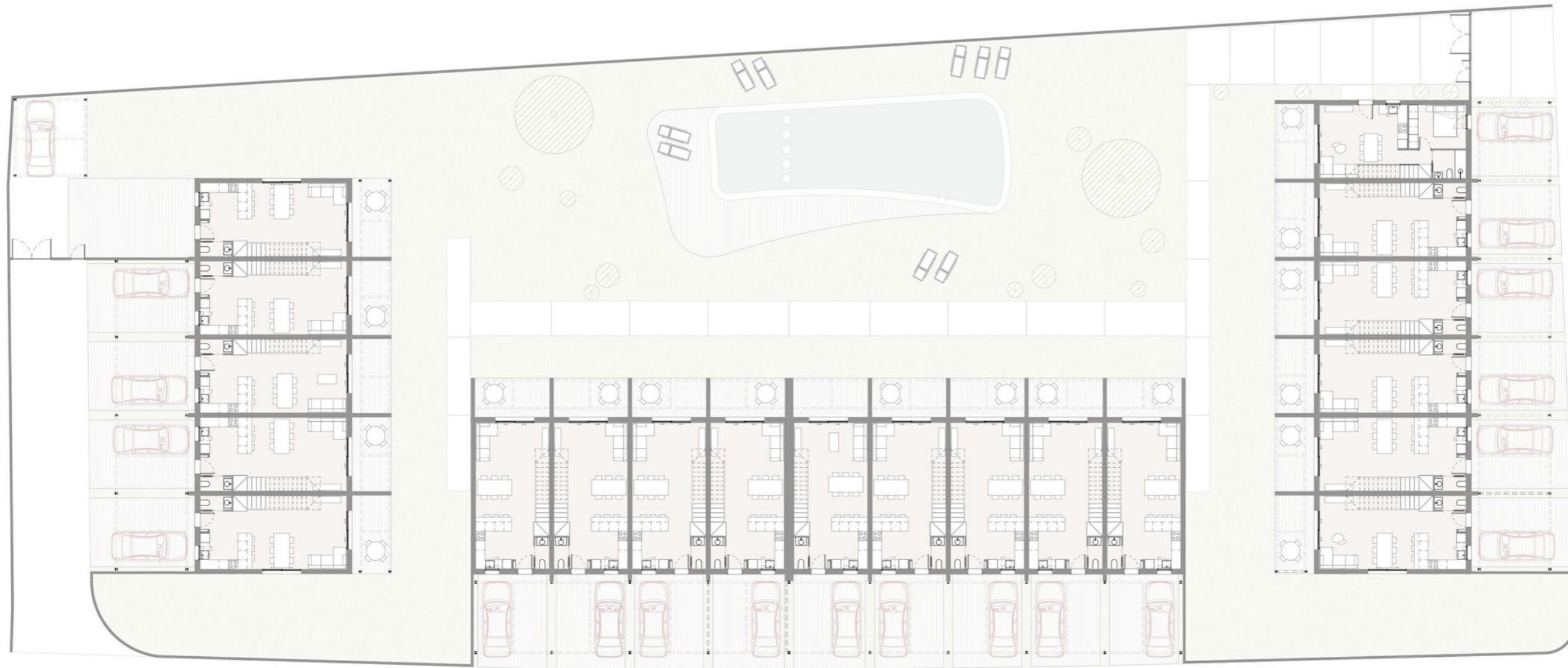
TO DO





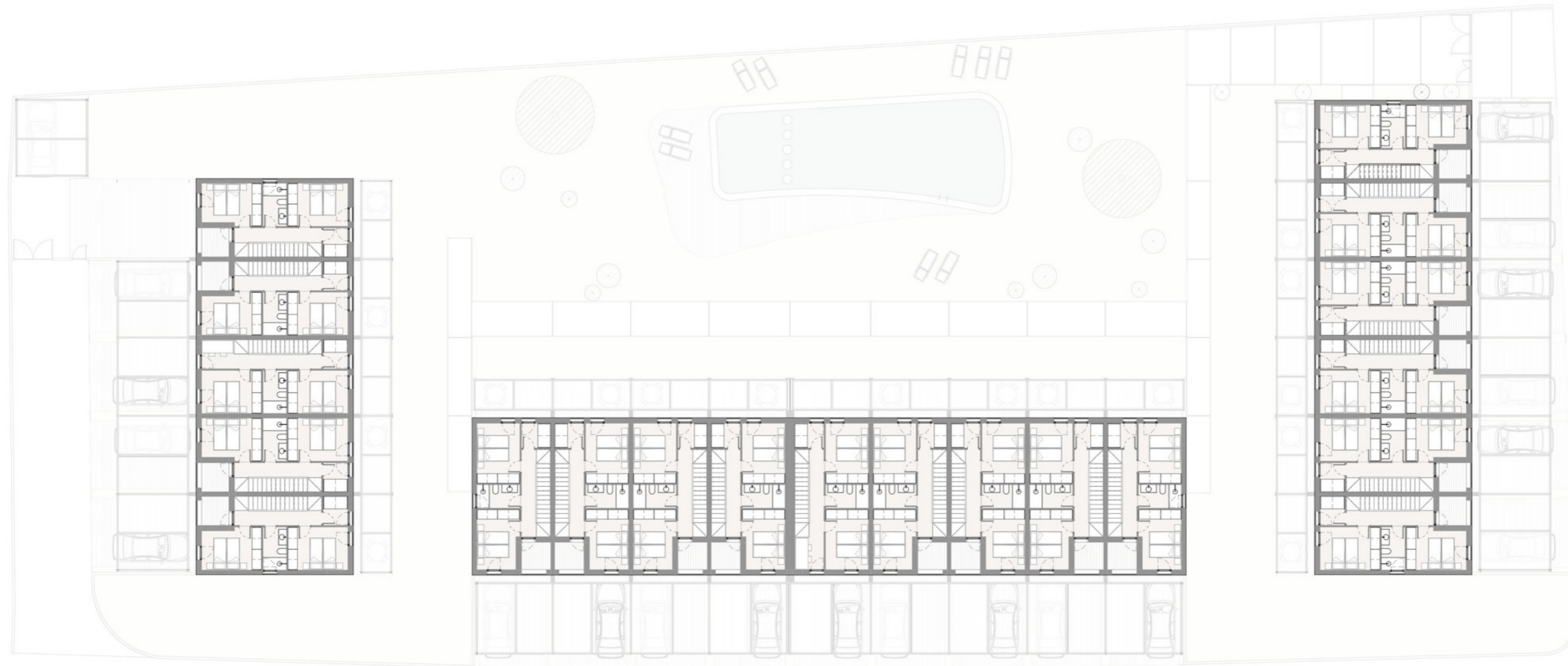


Planta Baja General

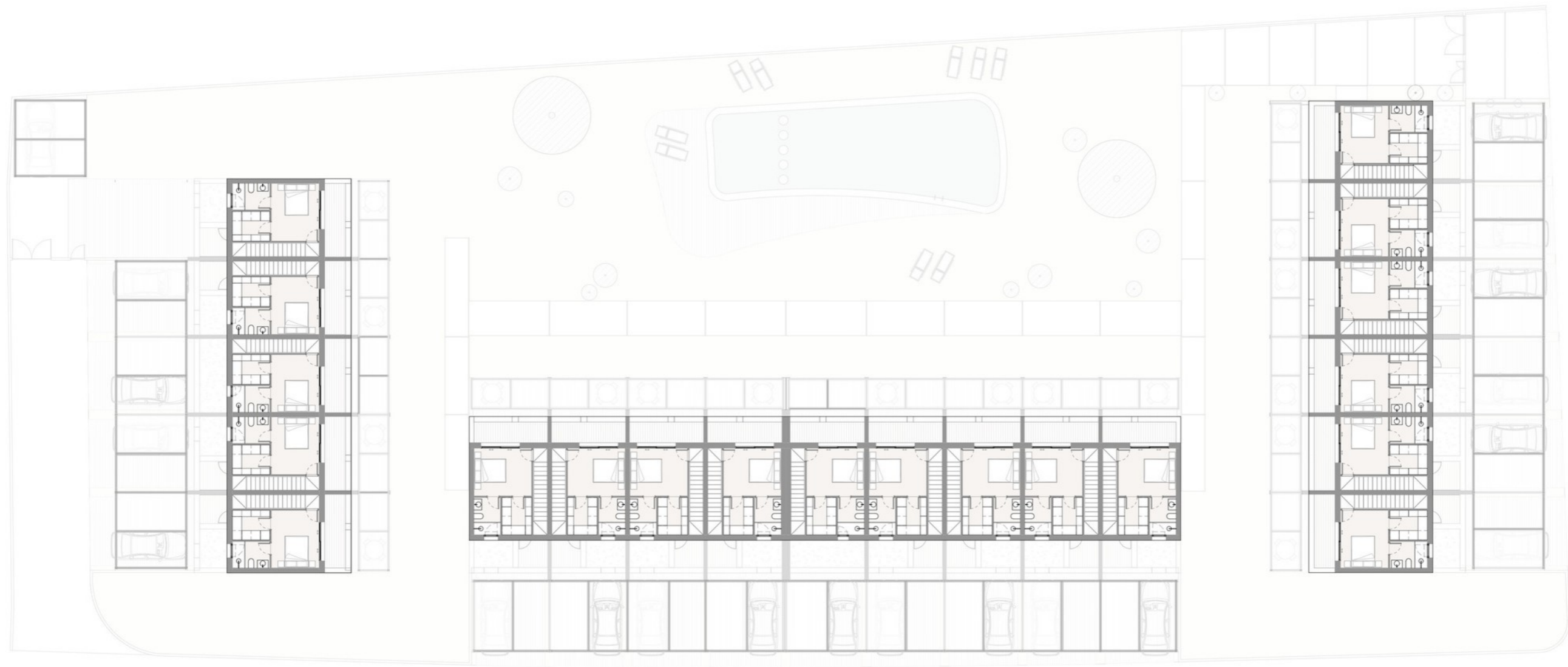


e. 1/300 0 2 5 10 15m

Planta Primera General

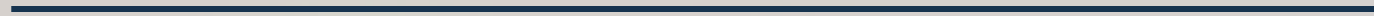


Planta Segunda General

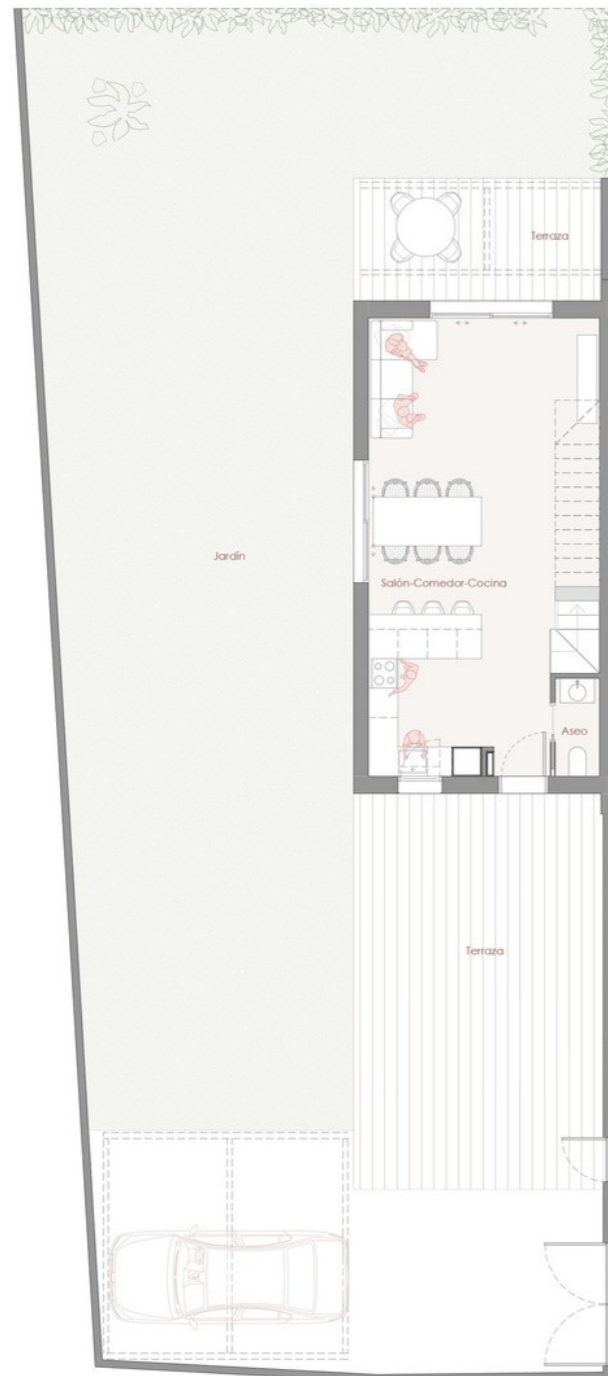




TO DO



Wohnung 01



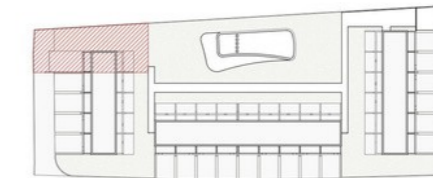
PLANTA BAJA



PLANTA PRIMERA



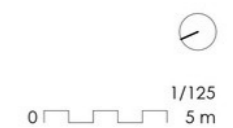
PLANTA SEGUNDA



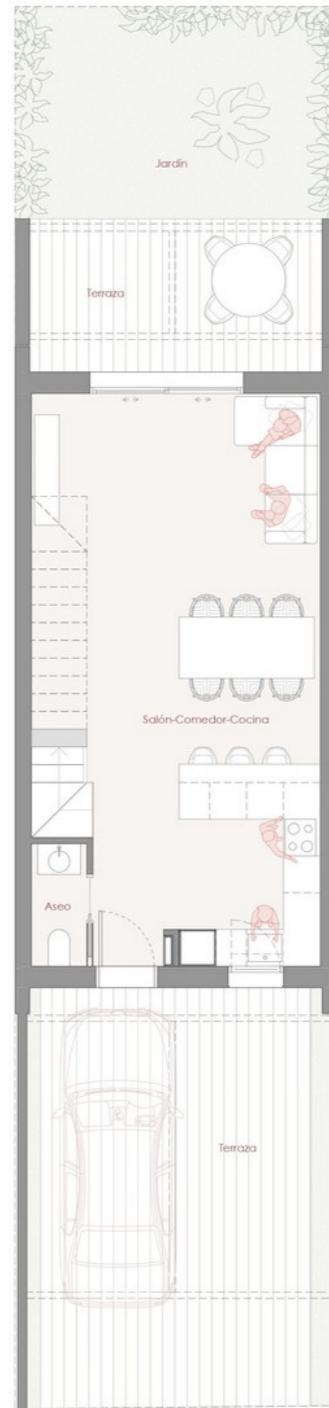
S. Útil (m2)

Interior	
Aseo	1,80
Baño 1	4,08
Baño 2	4,13
Distribuidor	5,29
Dormitorio 1	11,36
Dormitorio 2	10,52
Dormitorio 3	10,04
Escalera	10,03
Lavadero	2,92
Salón-Comedor-Cocina	37,77
Vestidor	4,56
TOTAL	102,49

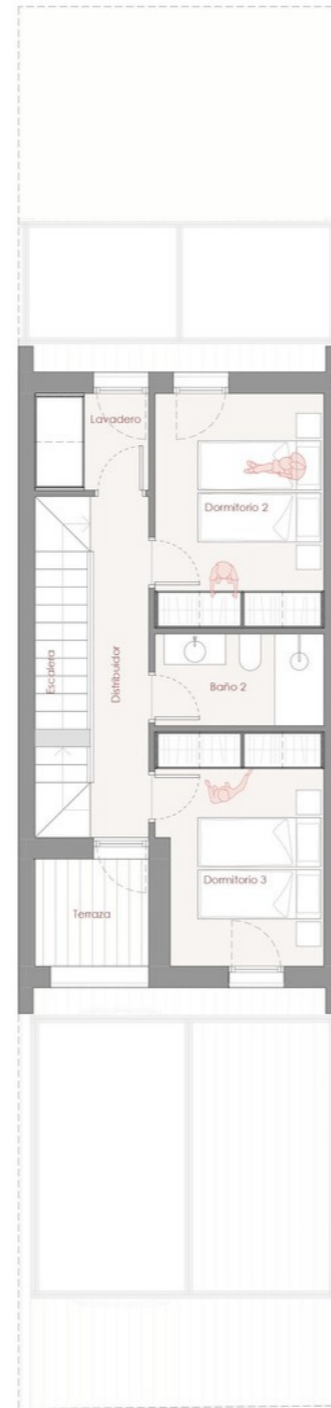
Exterior	
Jardín	208,61
Terraza	55,78
TOTAL	264,39



Wohnung 02



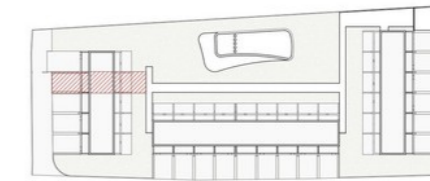
PLANTA BAJA



PLANTA PRIMERA



PLANTA SEGUNDA



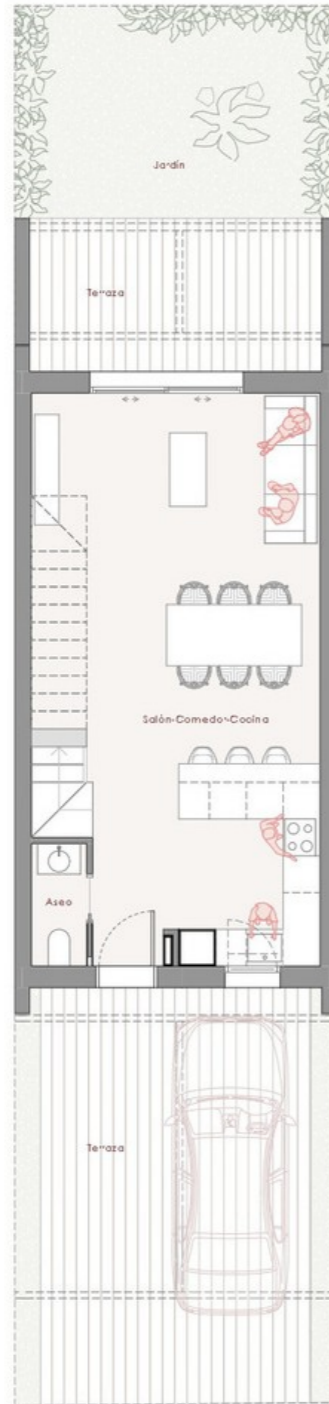
S. Útil (m2)

Interior	
Aseo	1,80
Baño 1	4,08
Baño 2	4,13
Distribuidor	5,29
Dormitorio 1	11,36
Dormitorio 2	10,52
Dormitorio 3	10,04
Escalera	10,03
Lavadero	2,92
Salón-Comedor-Cocina	37,77
Vestidor	4,56
TOTAL	102,49
Exterior	
Jardín	17,32
Terraza	54,84
TOTAL	174,66

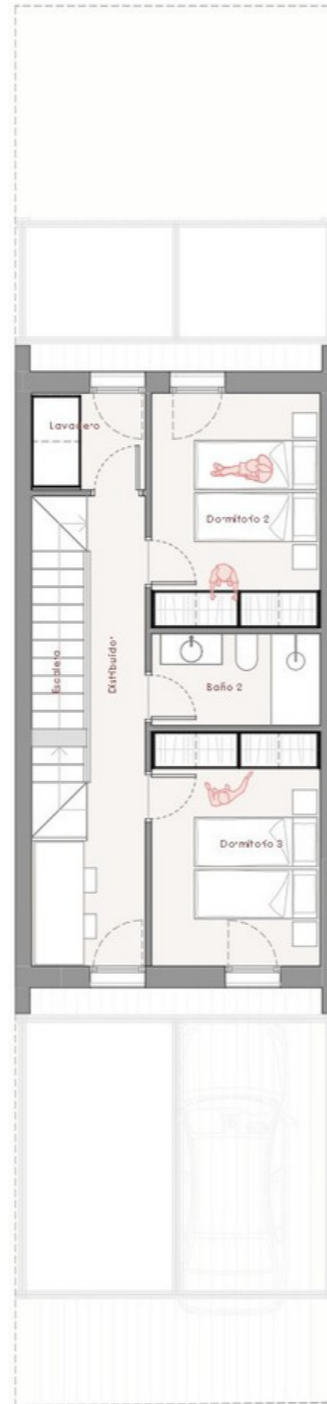


e. 1/100 0 0,5 1 2 3 4 5 m

Wohnung 03



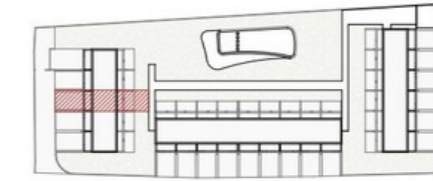
PLANTA BAJA



PLANTA PRIMERA



PLANTA SEGUNDA



S. Útil (m2)

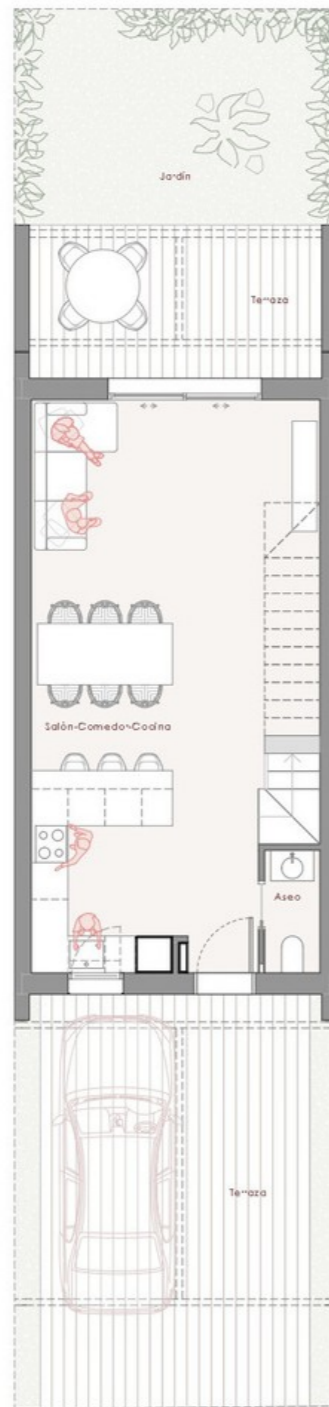
Interior	
Aseo	1,80
Baño 1	4,08
Baño 2	4,13
Distribuidor	9,18
Dormitorio 1	11,36
Dormitorio 2	10,52
Dormitorio 3	10,57
Escalera	10,03
Lavadero	2,92
Salón-Comedor-Cocina	37,76
Vestidor	4,56
TOTAL	106,90

Exterior	
Jardín	17,32
Terraza	51,76
TOTAL	69,08
TOTAL	175,98



e. 1/100 0 0,5 1 2 3 4 5m

Wohnung 04



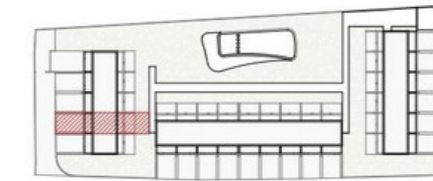
PLANTA BAJA



PLANTA PRIMERA



PLANTA SEGUNDA



S. Útil (m2)

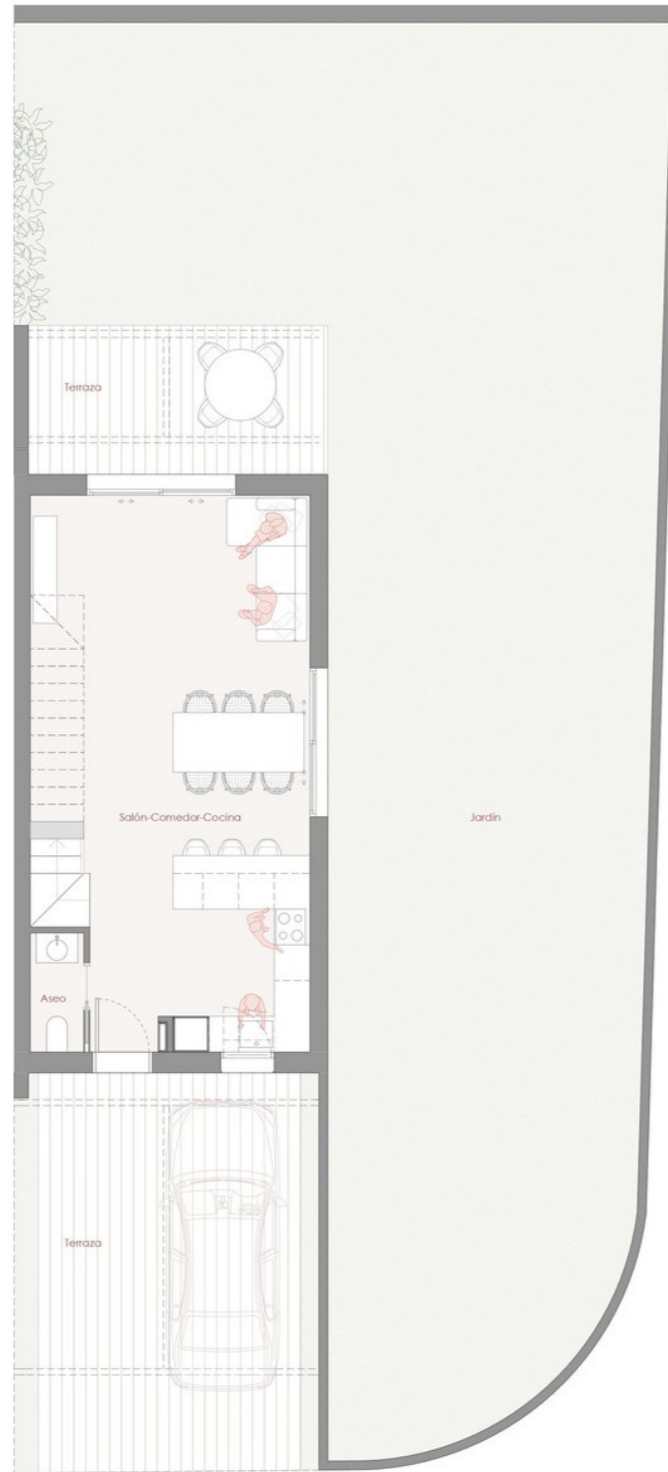
Interior	
Aseo	1,80
Baño 1	4,08
Baño 2	4,13
Distribuidor	5,29
Dormitorio 1	11,36
Dormitorio 2	10,52
Dormitorio 3	10,09
Escalera	10,03
Lavadero	2,92
Salón-Comedor-Cocina	37,77
Vestidor	4,56
TOTAL	102,55

Exterior	
Jardín	17,32
Terraza	54,74
TOTAL	72,06
TOTAL	174,61



e. 1/100 0 0,5 1 2 3 4 5m

Wohnung 05



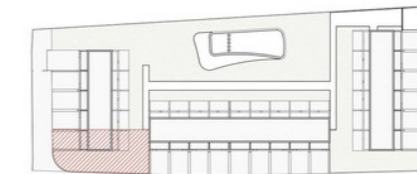
PLANTA BAJA



PLANTA PRIMERA



PLANTA SEGUNDA



S. Útil (m2)

Interior	
Aseo	1,80
Baño 1	4,08
Baño 2	4,13
Distribuidor	5,29
Dormitorio 1	11,36
Dormitorio 2	10,52
Dormitorio 3	10,04
Escalera	10,03
Lavadero	2,92
Salón-Comedor-Cocina	37,77
Vestidor	4,56
TOTAL	102,49

Exterior	
Jardín	153,41
Terraza	54,79
TOTAL	208,20

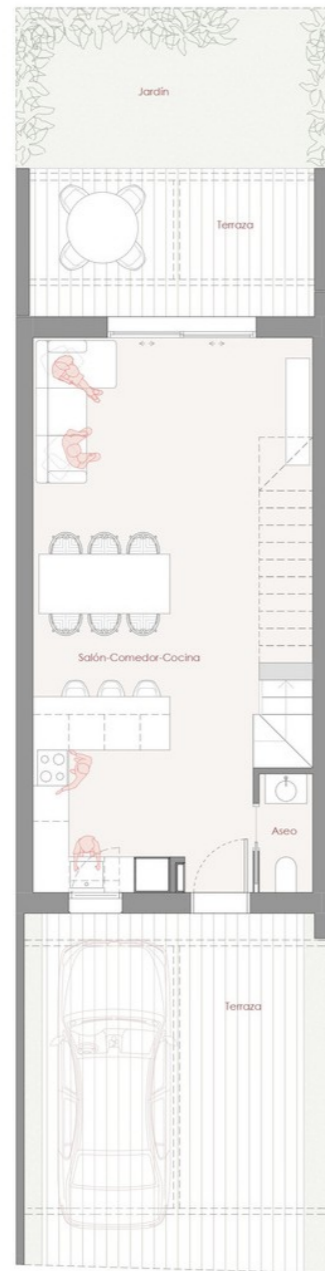
TOTAL 310,69



e. 1/100 0 | 0,5 | 1 | 2 | 3 | 4 | 5 m



Wohnung 06



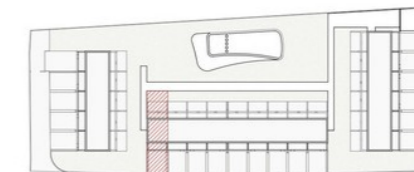
PLANTA BAJA



PLANTA PRIMERA



PLANTA SEGUNDA



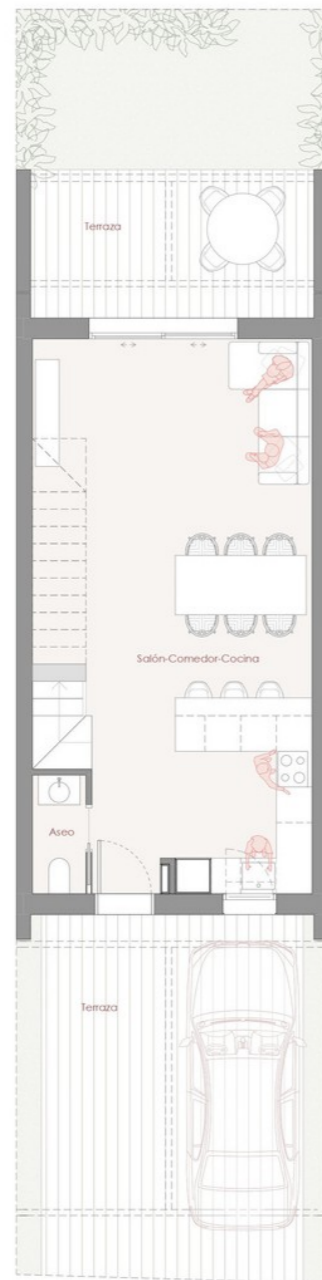
S. Útil (m2)

Interior	
Aseo	1,80
Baño 1	4,08
Baño 2	4,13
Distribuidor	5,29
Dormitorio 1	11,36
Dormitorio 2	10,52
Dormitorio 3	10,04
Escalera	10,03
Lavadero	2,92
Salón-Comedor-Cocina	37,77
Vestidor	4,56
	102,49
Exterior	
Jardín	13,13
Terraza	51,04
	64,17
TOTAL	166,66



e. 1/100 0 0,5 1 2 3 4 5m

Wohnung 07



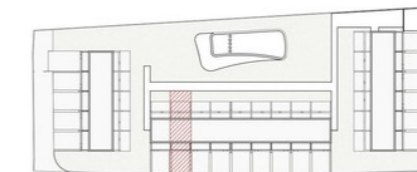
PLANTA BAJA



PLANTA PRIMERA



PLANTA SEGUNDA



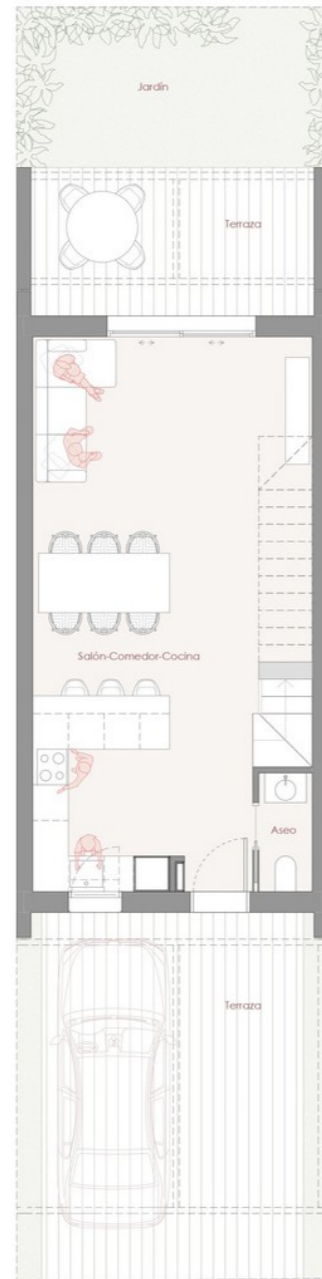
S. Útil (m2)

Interior	
Aseo	1,80
Baño 1	4,08
Baño 2	4,13
Distribuidor	5,29
Dormitorio 1	11,36
Dormitorio 2	10,52
Dormitorio 3	10,04
Escalera	10,03
Lavadero	2,92
Salón-Comedor-Cocina	37,77
Vestidor	4,56
TOTAL	102,49
Exterior	
Jardín	13,12
Terraza	51,61
TOTAL	64,74
TOTAL	167,23



e. 1/100 0 0,5 1 2 3 4 5m

Wohnung 08



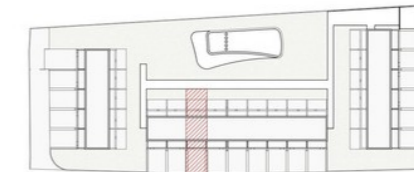
PLANTA BAJA



PLANTA PRIMERA



PLANTA SEGUNDA

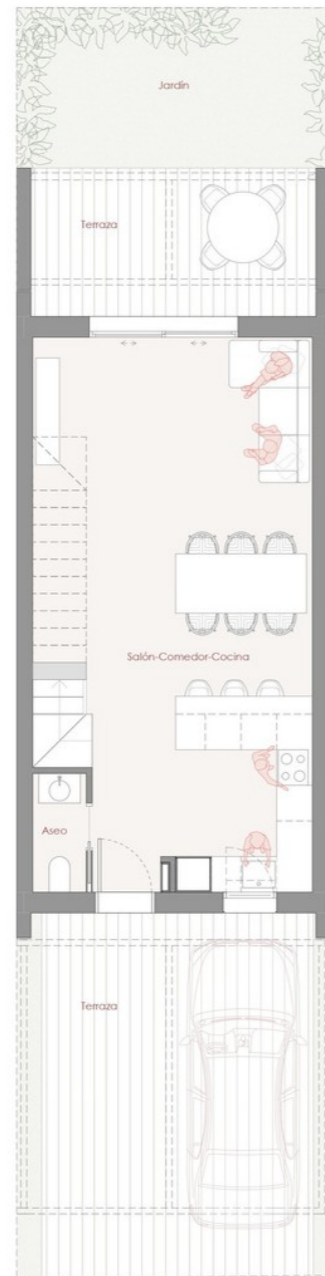


Habitación	S. Útil (m2)
Interior	
Aseo	1,80
Baño 1	4,08
Baño 2	4,13
Distribuidor	5,29
Dormitorio 1	11,36
Dormitorio 2	10,52
Dormitorio 3	10,04
Escalera	10,03
Lavadero	2,92
Salón-Comedor-Cocina	37,77
Vestidor	4,56
	102,49
Exterior	
Jardín	13,12
Terraza	51,67
	64,79
TOTAL	167,28



e. 1/100 0 0,5 1 2 3 4 5m

Wohnung 09



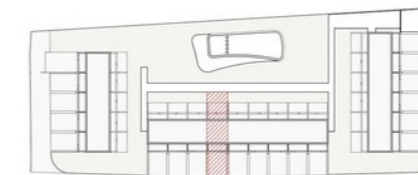
PLANTA BAJA



PLANTA PRIMERA



PLANTA SEGUNDA



S. Útil (m2)

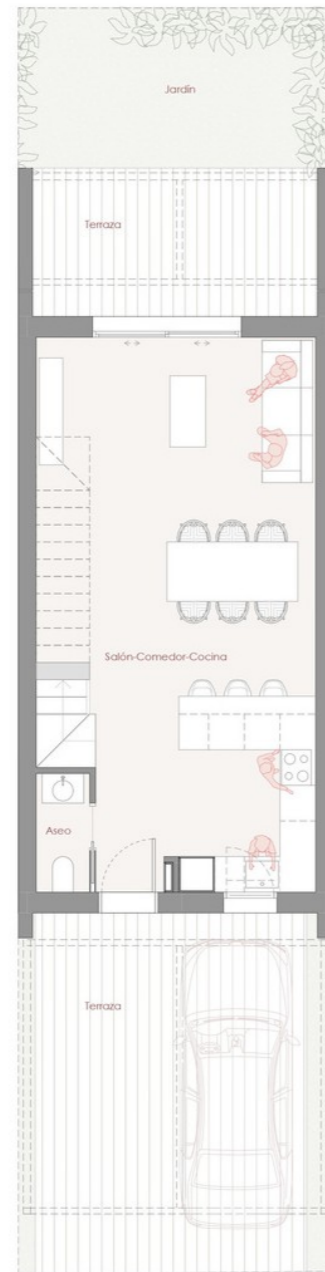
Interior	
Aseo	1,80
Baño 1	4,08
Baño 2	4,13
Distribuidor	5,29
Dormitorio 1	11,36
Dormitorio 2	10,52
Dormitorio 3	10,04
Escalera	10,03
Lavadero	2,92
Salón-Comedor-Cocina	37,77
Vestidor	4,56
TOTAL	102,49

Exterior	
Jardín	13,13
Terraza	51,75
TOTAL	64,87
TOTAL	167,36



e. 1/100 0 0,5 1 2 3 4 5 m

Wohnung 10



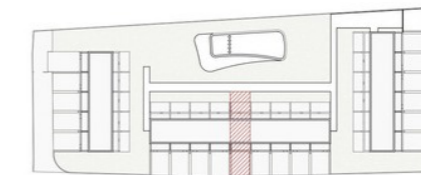
PLANTA BAJA



PLANTA PRIMERA



PLANTA SEGUNDA



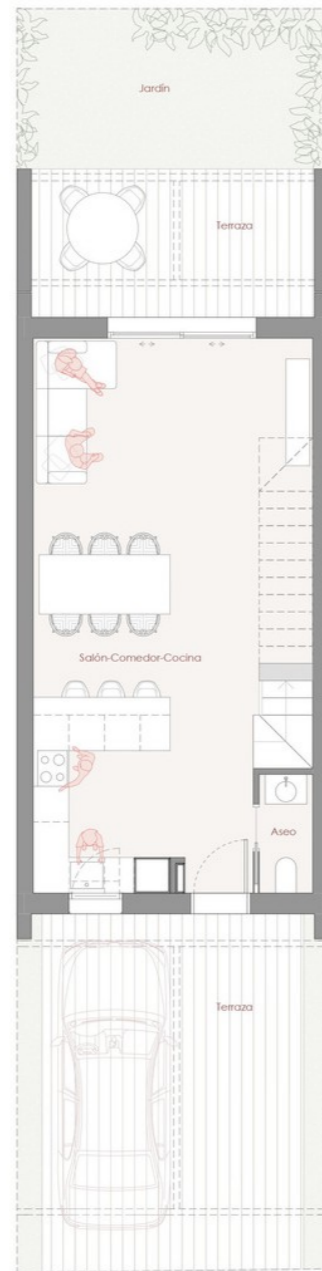
S. Útil (m2)

Interior	
Aseo	1,80
Baño 1	4,08
Baño 2	4,13
Distribuidor	9,18
Dormitorio 1	11,36
Dormitorio 2	10,52
Dormitorio 3	10,52
Escalera	10,03
Lavadero	2,92
Salón-Comedor-Cocina	37,76
Vestidor	4,56
TOTAL	106,85
Exterior	
Jardín	13,13
Terraza	49,88
TOTAL	169,85



e. 1/100 0 0,5 1 2 3 4 5m

Wohnung 11



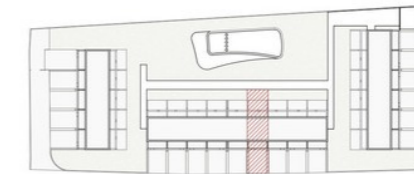
PLANTA BAJA



PLANTA PRIMERA



PLANTA SEGUNDA



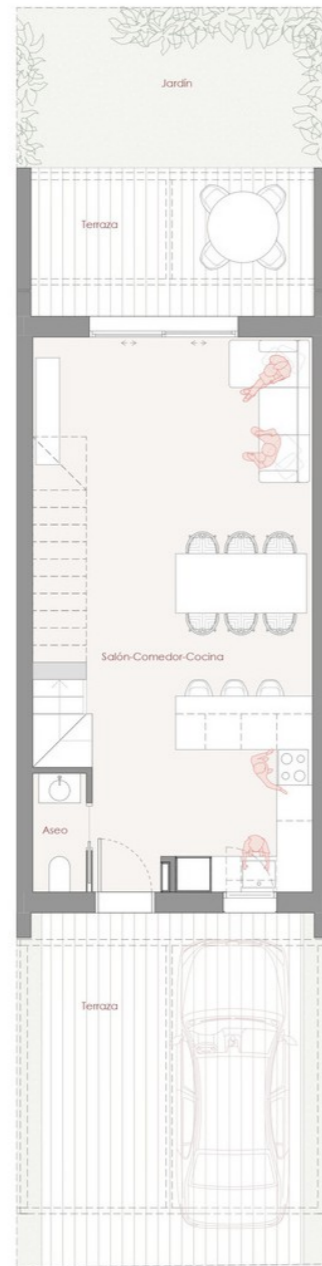
S. Útil (m2)

Interior	
Aseo	1,80
Baño 1	4,08
Baño 2	4,13
Distribuidor	5,29
Dormitorio 1	11,36
Dormitorio 2	10,52
Dormitorio 3	10,04
Escalera	10,03
Lavadero	2,92
Salón-Comedor-Cocina	37,77
Vestidor	4,56
TOTAL	102,49
Exterior	
Jardín	13,12
Terraza	50,73
TOTAL	63,86
TOTAL	166,35

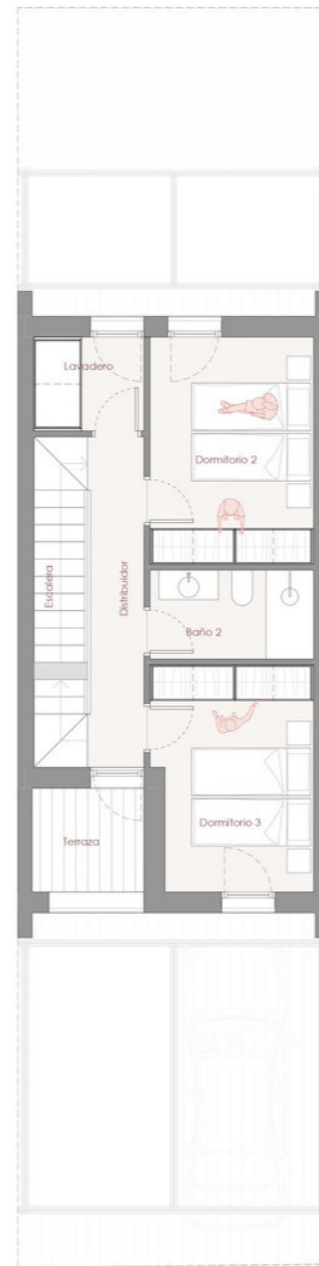


e. 1/100 0 0,5 1 2 3 4 5 m

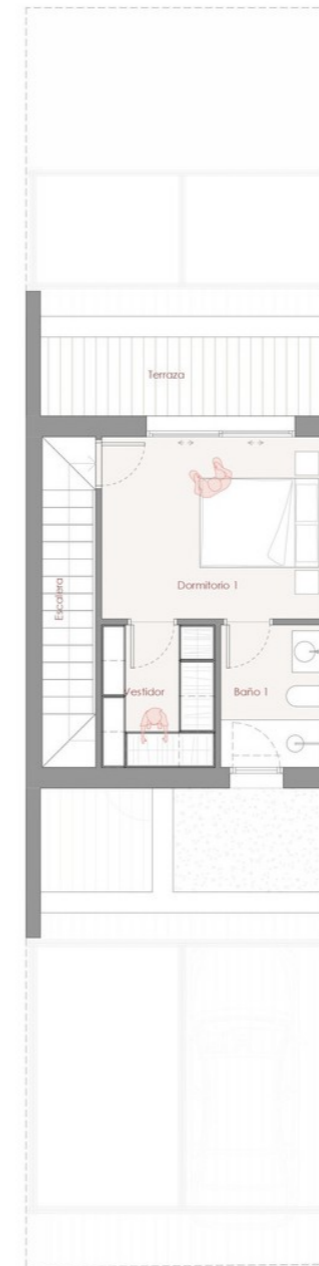
Wohnung 12



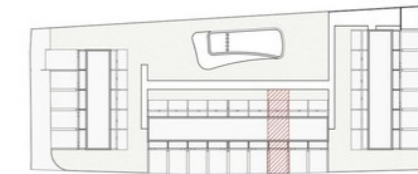
PLANTA BAJA



PLANTA PRIMERA



PLANTA SEGUNDA



S. Útil (m2)

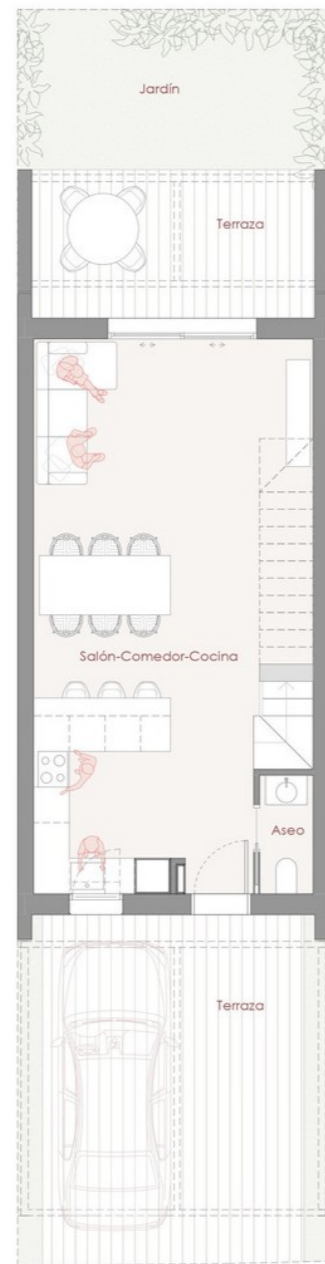
Interior	
Aseo	1,80
Baño 1	4,08
Baño 2	4,13
Distribuidor	5,29
Dormitorio 1	11,36
Dormitorio 2	10,52
Dormitorio 3	10,04
Escalera	10,03
Lavadero	2,92
Salón-Comedor-Cocina	37,77
Vestidor	4,56
TOTAL	102,49

Exterior	
Jardín	13,13
Terraza	50,43
TOTAL	63,55
TOTAL	166,04



e. 1/100 0 | 0,5 | 1 | 2 | 3 | 4 | 5 m

Wohnung 13



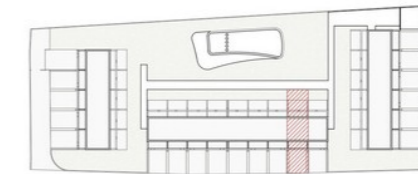
PLANTA BAJA



PLANTA PRIMERA



PLANTA SEGUNDA



S. Útil (m2)

Interior	
Aseo	1,80
Baño 1	4,08
Baño 2	4,13
Distribuidor	5,29
Dormitorio 1	11,36
Dormitorio 2	10,52
Dormitorio 3	10,04
Escalera	10,03
Lavadero	2,92
Salón-Comedor-Cocina	37,77
Vestidor	4,56
TOTAL	102,49

Exterior	
Jardín	13,12
Terraza	50,11
TOTAL	63,23
TOTAL	165,73



e. 1/100 0 0,5 1 2 3 4 5m

Wohnung 14



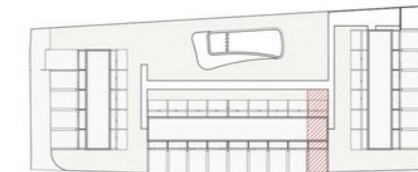
PLANTA BAJA



PLANTA PRIMERA



PLANTA SEGUNDA



S. Útil (m2)

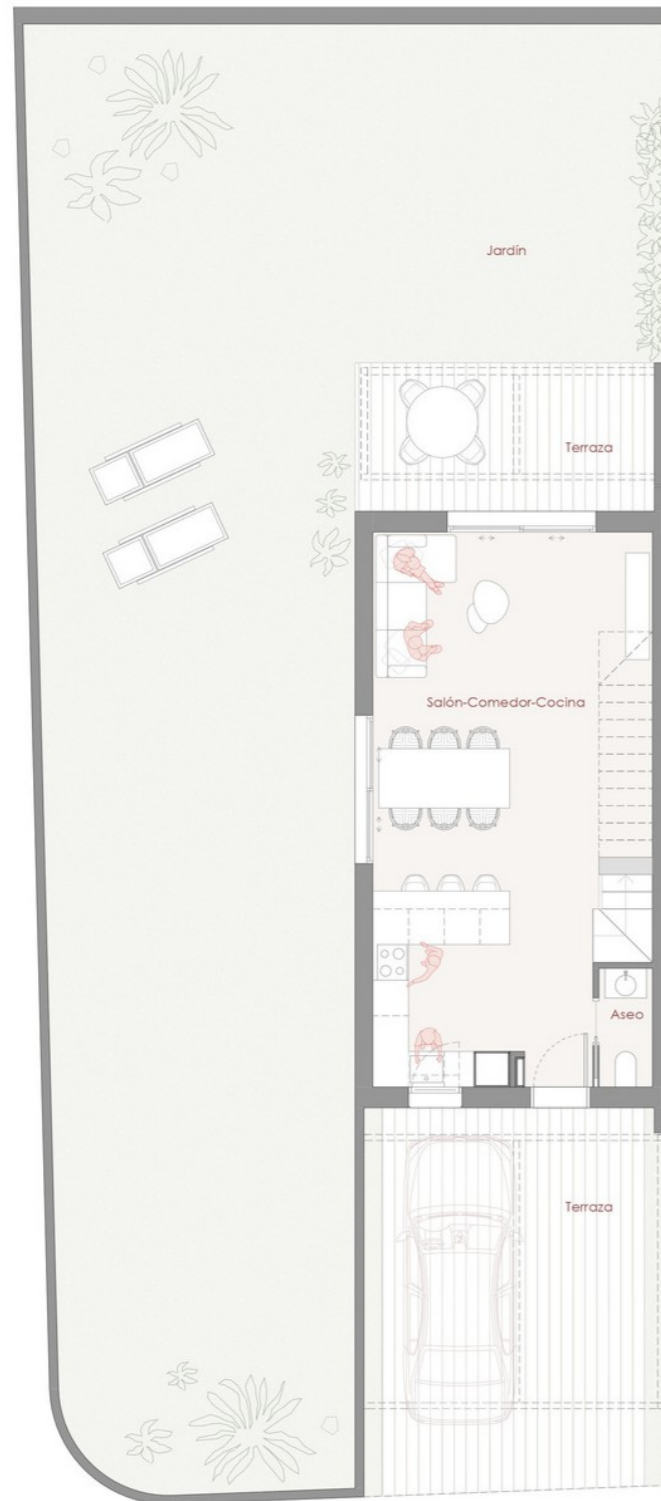
Interior	
Aseo	1,80
Baño 1	4,08
Baño 2	4,13
Distribuidor	5,29
Dormitorio 1	11,36
Dormitorio 2	10,52
Dormitorio 3	10,04
Escalera	10,03
Lavadero	2,92
Salón-Comedor-Cocina	37,77
Vestidor	4,56
TOTAL	102,49
Exterior	
Jardín	13,13
Terraza	49,85
TOTAL	165,47



e. 1/100 0 0,5 1 2 3 4 5m



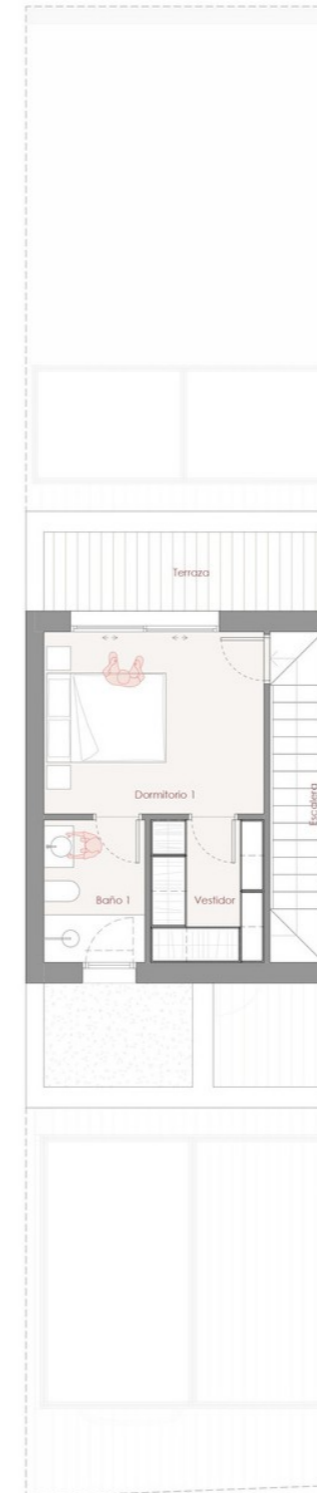
Wohnung 15



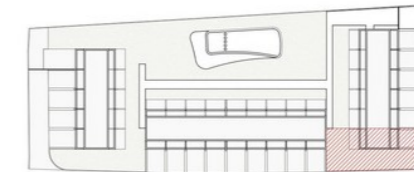
PLANTA BAJA



PLANTA PRIMERA



PLANTA SEGUNDA



S. Útil (m2)

Interior	
Aseo	1,80
Baño 1	4,08
Baño 2	4,13
Distribuidor	5,29
Dormitorio 1	11,36
Dormitorio 2	10,52
Dormitorio 3	10,04
Escalera	10,03
Lavadero	2,92
Salón-Comedor-Cocina	37,77
Vestidor	4,56
TOTAL	102,49

Exterior	
Jardín	159,29
Terraza	53,28
TOTAL	212,56
TOTAL	315,05

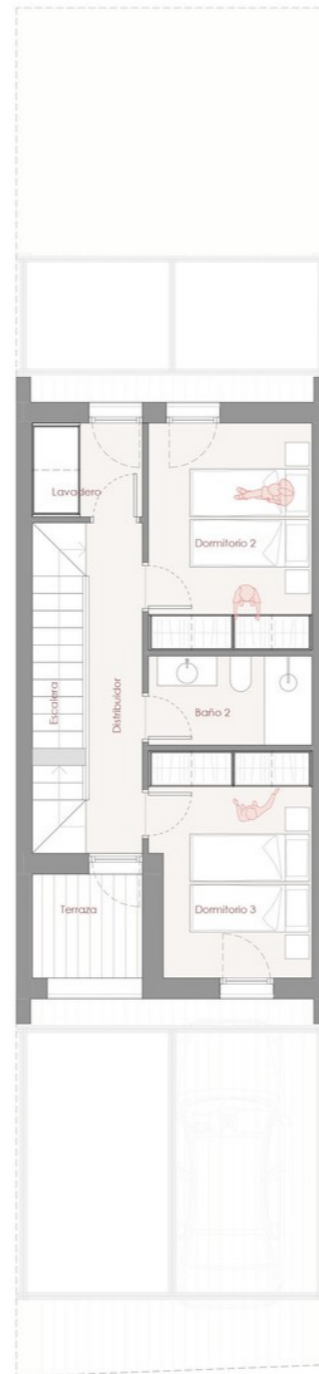


e. 1/100 0 0,5 1 2 3 4 5m

Wohnung 16



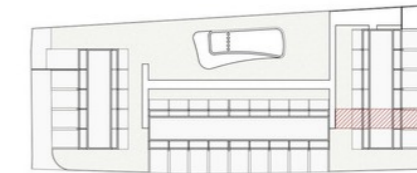
PLANTA BAJA



PLANTA PRIMERA



PLANTA SEGUNDA



S. Útil (m2)

Interior	
Aseo	1,80
Baño 1	4,08
Baño 2	4,13
Distribuidor	5,29
Dormitorio 1	11,36
Dormitorio 2	10,52
Dormitorio 3	10,04
Escalera	10,03
Lavadero	2,92
Salón-Comedor-Cocina	37,77
Vestidor	4,56
TOTAL	102,49

Exterior	
Jardín	20,30
Terraza	52,00
TOTAL	72,31
TOTAL	174,80



e. 1/100 0 0,5 1 2 3 4 5m

Wohnung „ 17



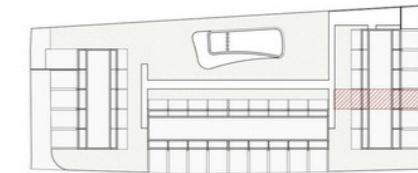
PLANTA BAJA



PLANTA PRIMERA



PLANTA SEGUNDA



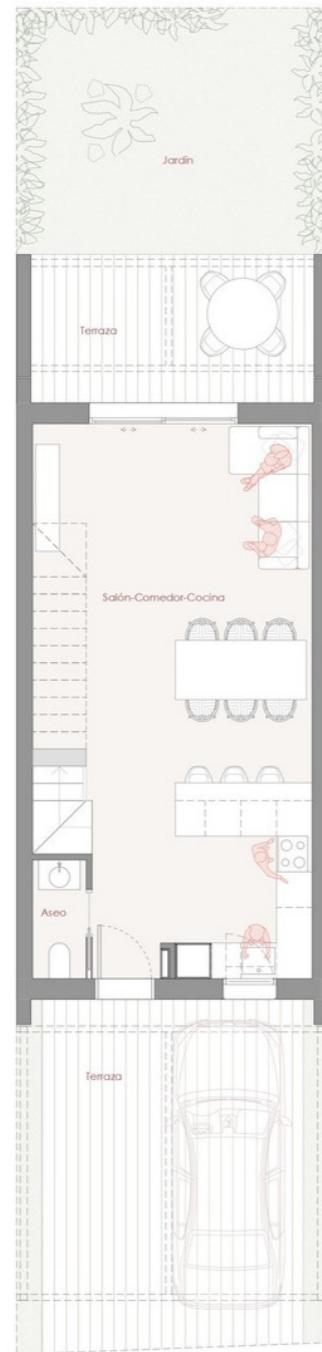
S. Útil (m2)

Interior	
Aseo	1,80
Baño 1	4,08
Baño 2	4,13
Distribuidor	5,29
Dormitorio 1	11,36
Dormitorio 2	10,52
Dormitorio 3	10,04
Escalera	10,03
Lavadero	2,92
Salón-Comedor-Cocina	37,77
Vestidor	4,56
TOTAL	102,49
Exterior	
Jardín	20,30
Terraza	51,04
TOTAL	173,84



e. 1/100 0 0,5 1 2 3 4 5 m

Wohnung „ 18



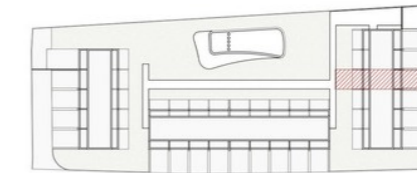
PLANTA BAJA



PLANTA PRIMERA



PLANTA SEGUNDA



S. Útil (m2)

Interior	
Aseo	1,80
Baño 1	4,08
Baño 2	4,13
Distribuidor	5,29
Dormitorio 1	11,36
Dormitorio 2	10,52
Dormitorio 3	10,04
Escalera	10,03
Lavadero	2,92
Salón-Comedor-Cocina	37,77
Vestidor	4,56
TOTAL	102,49

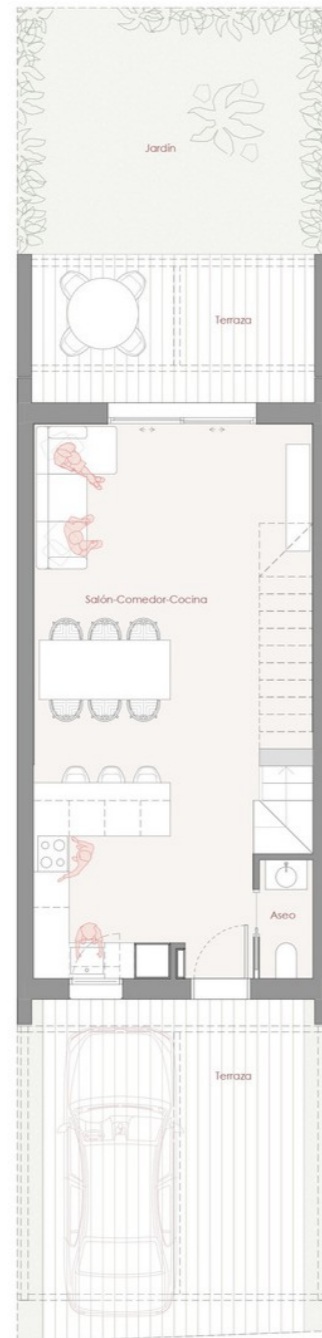
Exterior	
Jardín	20,30
Terraza	50,08
TOTAL	70,38

TOTAL 172,87



e. 1/100 0 0,5 1 2 3 4 5m

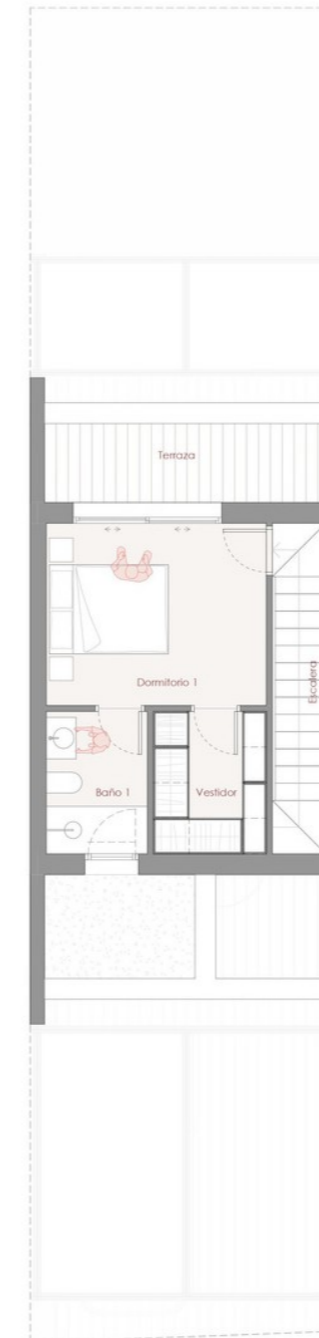
Wohnung „ 19



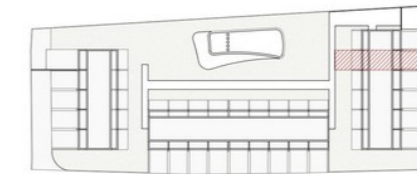
PLANTA BAJA



PLANTA PRIMERA



PLANTA SEGUNDA



S. Útil (m2)

Interior	
Aseo	1,80
Baño 1	4,08
Baño 2	4,13
Distribuidor	5,29
Dormitorio 1	11,36
Dormitorio 2	10,52
Dormitorio 3	10,04
Escalera	10,03
Lavadero	2,92
Salón-Comedor-Cocina	37,65
Vestidor	4,56
TOTAL	102,38

Exterior	
Jardín	20,30
Terraza	49,11
TOTAL	69,42
TOTAL	171,79



e. 1/100 0 0,5 1 2 3 4 5m

TO DO



Porzellanfliesen in Holzoptik



Mediterrane Materialien



Warme Details



Neutrale
Farben



Zeitgenössisches
Design



Verbindung zwischen Innen- und Außenbereich



Wohnanlage Vernissa
Calle Riu Vernissa – Dénia (Alicante)

TO DO Ausstattung

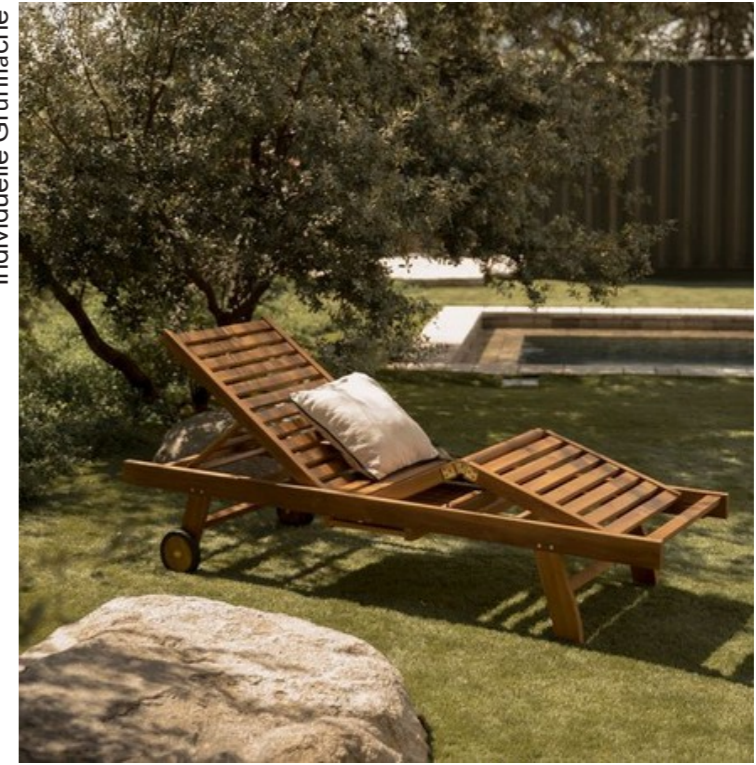
Verbindung zwischen Innen- und Außenbereich



Gemeinschaftspool 100 m²



Individuelle Grünfläche



Mediterrane Materialien



Ausgestattete Küchen: Geräte, Arbeitsplatte, Backofen + Dunstabzugshaube



*Dieses Dokument dient ausschließlich zu Informationszwecken, einschließlich seiner grafischen Inhalte und der Daten zu den Flächen. Alle in diesem Plan dargestellten Möbel, einschließlich derjenigen in der Küche, dienen lediglich der Veranschaulichung und Dekoration. Die Daten zu den Flächen und zum Grundriss sind lediglich Richtwerte und können aufgrund kommerzieller, rechtlicher, technischer oder projektbezogener Anforderungen Änderungen unterliegen.



Wohnanlage Vernissa

Zeit, das Mittelmeer zu erleben

TO DO

HUB D'ARQUITECTURA